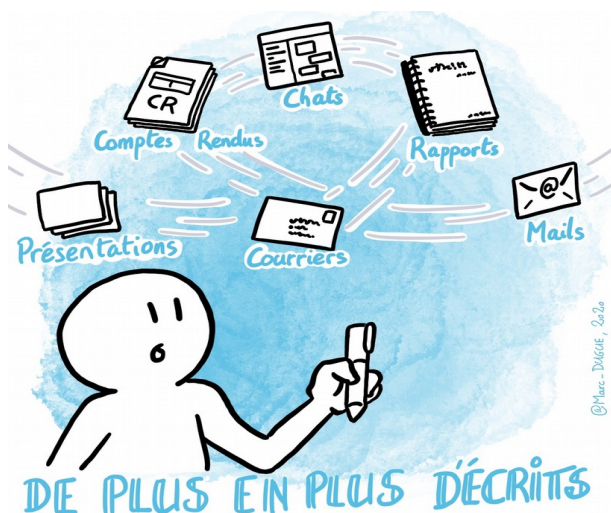


**Formation certifiante
Améliorer la qualité de ses écrits
et certifier son niveau en orthographe**



ORGANISME

Rire et corriger
1 rue du Guesclin
44019 NANTES
N° SIREN 819651217 – N° de
déclaration d'activité 52 44 07556 44
Préf PDL

**FORMATION CERTIFIANTE
ÉLIGIBLE AU CPF**



PUBLIC VISÉ

Toute personne majeure
(demandeur d'emploi, salarié,
cadre, manager, dirigeant) qui
rédige des courriers, courriels,
comptes rendus, notes, rapports
et souhaite améliorer la qualité
de ses écrits.



Objectifs

- ❖ **Améliorer la qualité des écrits professionnels et certifier son niveau en orthographe avec le passage du Certificat Voltaire.**
- ❖ **Prendre confiance à l'écrit et renforcer l'estime de soi.**
- ❖ Utiliser avec justesse les règles de grammaire et d'orthographe de la langue française.
- ❖ Créer des automatismes dans la rédaction de ses écrits professionnels et optimiser son temps.
- ❖ Rédiger des messages efficaces.

Points forts de la formation

- ❖ **La ludopédagogie au cœur des apprentissages**
- ❖ Une approche pédagogique ludique et dynamique (jeux...).
- ❖ Des supports pédagogiques humoristiques et variés.
- ❖ Le recours à la facilitation graphique pour mémoriser les règles complexes.
- ❖ Un suivi pédagogique permettant des apprentissages progressifs, via une formation synchrone et asynchrone.

PRÉ-REQUIS

Maîtriser les bases de la langue française à l'oral et à l'écrit.
Niveau 3^e, sans trouble du langage.

ACCESSIBILITÉ

L'organisme de formation étudiera toutes les demandes et fera le maximum pour proposer des adaptations dans le cadre de publics en situation de handicap.

DÉLAIS D'ACCÈS

Accès à la formation soumis au délai d'acceptation des financeurs et au temps de traitement de la demande (exemple : délai incompressible de financement de 11 jours ouvrés dans le cadre du CPF).

MODALITÉS DE FORMATION

Formation mixte



MODALITÉS TECHNIQUES

Accès à la plateforme de formation Rire et corriger

Outil de visioconférence (Zoom)

Supports imprimés et numériques

MATÉRIEL REQUIS

Appareil connecté à internet (PC ou tablette) pour accéder à la plateforme de formation et aux applications pédagogiques.

Programme et contenus

Réaliser un autodiagnostic

❖ Un test de positionnement est réalisé par le participant. Il permet au formateur de situer chacun et de cibler les objectifs.

La formation à distance – asynchrone

Compétences : solidifier les connaissances et renforcer les acquis grâce à un suivi continu.

- ❖ Accès à la plateforme e-learning tout au long de la formation.
- ❖ Des règles d'orthographe classées selon quatre modules : formes verbales, accords, homophones et orthographe d'usage.
- ❖ Un test de positionnement en début de formation.
- ❖ Des exercices permettant d'évaluer la progression.
- ❖ Des fiches de révision.
- ❖ Des vidéos ludiques.
- ❖ Formateur disponible par mail.

La formation synchrone, en présence du formateur

Quatre séances de deux heures en présence d'un formateur pour améliorer son orthographe et atteindre l'excellence

❖ Module 1 – Les formes verbales (2 heures)

Les verbes complexes au présent de l'indicatif et le subjonctif.
Le futur et le conditionnel, l'impératif, « é » ou « er »...

Compétences : être à l'aise avec les conjugaisons courantes.

❖ Module 2 – Les accords (2 heures)

L'accord du verbe avec un sujet complexe.

L'accord du participe passé.

Les adjectifs de couleur.

Compétences : maîtriser les accords dans la phrase liés au verbe, au participe passé et connaître les spécificités des accords liés aux couleurs.

❖ Module 3 – Les homophones (2 heures)

Les homophones, des confusions fréquentes (quelque/quel que...).

Compétences : ne plus faire de confusions entre les homophones.

❖ Module 4 – L'orthographe d'usage (2 heures)

Les adverbes en -ment, les noms composés, les nombres, les doubles consonnes, les pièges de la langue française...

Compétences : connaître les mots complexes et leurs spécificités (nombres et chiffres, mots composés, certains adverbes, les doubles consonnes) et maîtriser les pièges du Certificat Voltaire.

DURÉE FINANCÉE DE LA FORMATION

32 heures

14 heures sur la plateforme de formation

15 heures de cours avec un formateur en présentiel

3 heures pour le passage du Certificat Voltaire

TARIF via CPF et inter-entreprise
(2 salariés minimum)

1240 euros HT / salarié
(Certificat Voltaire inclus)

TARIF intra
Devis sur mesure

Formation personnalisée
Devis sur mesure

DATE

En fonction du calendrier établi

LIEU

A confirmer 15 jours avant la formation

SUIVI ET ÉVALUATION

Attestation d'accès à la plateforme de FOAD
Évaluations en ligne formatives au fil de l'eau
Examen de certification
Attestation de suivi de formation



Deux séances de deux heures pour améliorer les qualités rédactionnelles

❖ Module 5 – Améliorer la qualité des écrits (2 heures)

Compétences : maîtriser les techniques et les règles des écrits professionnels.

Les bonnes formules dans les courriers et les courriels

Bien structurer ses écrits et bien écrire selon la situation de communication
Les fondamentaux des techniques de prise de notes et comptes rendus

❖ Module 6 – Améliorer la qualité des écrits (2 heures)

Compétences : alléger ses formules pour des écrits précis et de qualité.

Les spécificités du mail

Ecrire de manière précise et synthétique

Rédiger des écrits fluides : comment alléger ses écrits ?

Les techniques de relecture

Une séance de trois heures pour se préparer activement au passage du Certificat Voltaire

❖ Module 7 – Retour sur les principales difficultés (3 heures)

Préparation intensive du Certificat Voltaire.

Zoom sur les règles les plus difficiles.

Examen blanc, exercices ludiques et challenges.

Compétences :

- **Etre mis en confiance dans l'optique du passage du Certificat Voltaire.**
- **Connaître la méthodologie.**
- **Maîtriser les principaux pièges de l'examen.**

➤ Validation / Certification

❖ Passage du Certificat Voltaire (3 heures)

Validation du niveau obtenu en orthographe :

- niveau **TECHNIQUE** : entre 300 et 500 points
- niveau **PROFESSIONNEL** : entre 500 et 700 points
- niveau **AFFAIRES** : entre 700 et 900 points
- niveau **EXPERT** : plus de 900 points.



Cette formation est certifiante et éligible au CPF. La certification Voltaire évalue la maîtrise de l'orthographe française. Elle est reconnue par de nombreuses entreprises et s'adresse à tous les profils de candidats. Le score au Certificat Voltaire, mentionné sur le CV, atteste une compétence fondamentale. Plus de 80 % des recruteurs sont sensibles à l'orthographe.

❖ **Un certificat de réalisation est également fourni.**

❖ **Une enquête de satisfaction est réalisée en fin de formation en version numérique. Elle est envoyée par mail.**



Dernière modification : le
8/12/2021

➤ Moyens pédagogiques mis en œuvre

- ❖ Supports de cours en ligne
- ❖ Accès illimité à la plateforme de formation à distance Rire et corriger et entraînement en ligne
- ❖ Des vidéos
- ❖ Des séances en présence du formateur
- ❖ Un suivi continu
 - Recueil des attentes en ligne, au début de la formation pour bien cibler les objectifs de chacun.
 - Test de positionnement en début de formation : évaluation du niveau de chaque participant à titre indicatif.
 - Des exercices ludiques lors des séances en présentiels (textes à trous, dictées, questions/réponse...).
 - Des jeux (buzzer, challenges, jeu de société) tout au long de la formation.
 - Une évaluation des acquis durant la formation via la plateforme de formation (exercices notés, examens blancs).
 - Des vidéos présentes sur la plateforme, ainsi que des fiches de synthèse.